
ACI Racing Weekend Imola, 1-2 Giugno 2024
Campionato Italiano Gran Turismo Sprint GT3 - Classifica Libere 2

Imola Circuit 4.909 m

1 / 3

	Conduttore 1 Num. Concorrente	Conduttore 2 Team	Auto	Classe	Tempo	Dist.	Media	Giri
1	19 CAZZANIGA Riccardo (ITA) VSR	DI FOLCO Alberto (ITA) VSR	LAMBORGHINI HURACÁN EVO 2	GT3PR	1'44.969		168,358	18
2	16 SANDRUCCI Gustavo (ITA) AKM MOTORSPORT	WIEBELHAUS Finn (DEU) AKM Motorsport	MERCEDES AMG	GT3PA	1'47.232	2.263	164,805	20
3	12 DELLI GUANTI Pietro (ITA) TRESOR AUDI SPORT ITALIA	MAZZOLA Rocco (ITA) Tresor Audi Sport Italia	AUDI R8 LMS	GT3PR	1'47.535	2.566	164,341	14
4	55 JELMINI Felice (ITA) NOVA RACE EVENTS	BERTO Filippo (ITA) Nova Race Events	HONDA NSX ACURA	GT3PA	1'48.716	3.747	162,556	15
5	66 MICHELOTTO Mattia (ITA) VSR	STADSBADER Gilles (BEL) VSR	LAMBORGHINI HURACÁN EVO 2	GT3PR	1'49.203	4.234	161,831	19
6	52 LAPPALAINEN Konsta (FIN) AF CORSE	NURMI Luka (FIN) AF Corse	FERRARI 296 GT3	GT3PR	1'49.504	4.535	161,386	22
7	99 COLA Andrea (ITA) TRESOR AUDI SPORT ITALIA	MONCINI Leonardo (ITA) Tresor Audi Sport Italia	AUDI R8 LMS	GT3PR	1'49.753	4.784	161,020	13
8	88 BOGUSLAVSKIY Timur AF CORSE	DI AMATO Daniele (ITA) AF Corse	FERRARI 296	GT3PR	1'50.335	5.366	160,170	23
9	5 DI GIUSTO Mattia (ITA) L&A INFINITY	ALATALO William (FIN) L&A Infinity	ASTON MARTIN VANTAGE AMR	GT3PA	1'50.338	5.369	160,166	17
10	8 EBRAHIM Pedro (BRA) BMW ITALIA CECCATO RACING	MALVESTITI Federico (ITA) BMW Italia Ceccato Racing	BMW G82 M4	GT3PA	1'50.838	5.869	159,444	16
11	85 BARTHOLOMEW Jack (GBR) IMPERIALE SPORT CAR SERVICE	DENES Philippe (USA) Imperiale Sport Car Service	LAMBORGHINI HURACÁN EVO 2	GT3PR	1'50.902	5.933	159,351	21
12	77 MAGNONI Luca (ITA) NOVA RACE EVENTS	CIGLIA Massimo (ITA) Nova Race Events	HONDA NSX ACURA	GT3AM	1'51.077	6.108	159,100	18
13	22 TRULLI Enzo (ITA) EASY RACE	BONTEMPELLI Lorenzo (ITA) Easy Race	FERRARI 296	GT3PR	1'51.136	6.167	159,016	14
14	63 FABI Alessandro (ITA) VSR	MOULIN Baptiste (BEL) VSR	LAMBORGHINI HURACÁN EVO 2	GT3PA	1'51.729	6.760	158,172	17
15	75 COLAVITA Leonardo (ITA) COLAVITA LEONARDO	MAGGI Giorgio (CHE) Double TT Racing	FERRARI 488	GT3PA	1'52.002	7.033	157,786	20
16	28 SCARPETTA Vincenzo (ITA) NOVA RACE EVENTS	SIMONINI Mattia (ITA) Nova Race Events	HONDA NSX ACURA	GT3PA	1'52.421	7.452	157,198	21
17	7 KLINGMANN Jens (DEU) BMW ITALIA CECCATO RACING	DENNIS Jake (GBR) BMW Italia Ceccato Racing	BMW G82 M4	GT3PR	1'53.366	8.397	155,888	16
18	23 COLUCCIO Luigi (ITA) BEST LAP	POSTIGLIONE Vito (ITA) Best Lap	FERRARI 488	GT3PA	1'53.954	8.985	155,084	18
19	54 FASCICOLO Giuseppe (ITA) IMPERIALE SPORT CAR SERVICE	ROGALSKI Robin (POL) Imperiale Sport Car Service	LAMBORGHINI HURACÁN EVO 2	GT3PA	1'55.400	10.431	153,140	17
20	44 VENEROSI PESCIOLINI Paolo (ITA) EBIMOTORS	BACCANI Alessandro (ITA) Ebimotors	PORSCHE 911 R 992	GT3AM	1'56.329	11.360	151,917	16
21	61 MCINTOSH Anthony (USA) AKM MOTORSPORT	MCGEE Glenn (USA) AKM Motorsport	MERCEDES AMG	GT3AM	1'56.827	11.858	151,270	21
22	74 MARAZZI Stefano (ITA) ROSSOCORSA RACING	BUTTARELLI Samuele (ITA) Rossocorsa Racing	FERRARI 296	GT3AM	1'57.697	12.728	150,152	16
23	3 RUBERTI Paolo (ITA) PELLIN RACING	HAUGEN Thor (USA) Pellini Racing	FERRARI 488	GT3PA				0

Direttore di Gara : Massimiliano Ghinassi

Direttore di Prova : Alessandro Ferrari

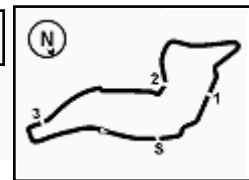
31/05/2024 Inizio 16:30 Fine 17:21

Esposta alle:





2.1



ACI Racing Weekend Imola, 1-2 Giugno 2024

Campionato Italiano Gran Turismo Sprint GT3 - Classifica Libere 2

Imola Circuit 4.909 m

2 / 3

Umidità	73%	ARIA	17°C
Condizioni	WET	Pista	26°C

Direttore di Gara : Massimiliano Ghinassi

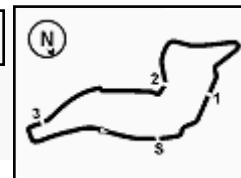
Direttore di Prova : Alessandro Ferrari

31/05/2024	Inizio 16:30	Fine 17:21
------------	-----------------	---------------

Esposta alle:



Powered by FICr PERUGIA TIMING


ACI Racing Weekend Imola, 1-2 Giugno 2024
Campionato Italiano Gran Turismo Sprint GT3 - Classifica Libere 2

Imola Circuit 4.909 m

3 / 3

Penalty and Infringment

16.53	8	BMW Italia Ceccato Racing	Time Deleted (1'59.062) - Exceeded Track Limits - Turn 14
17.11	8	BMW Italia Ceccato Racing	Time Deleted (1'52.309) - Exceeded Track Limits - Turn 14

Fastest Laps Sequence

Num.	Concorrente	Naz	Team	Auto	Local Time	Tempo	Dist.	Media
88	T. BOGUSLAVSKIY		AF Corse	Ferrari 296	16:35'01.619	2'02.378		144,408
88	T. BOGUSLAVSKIY		AF Corse	Ferrari 296	16:37'02.470	2'00.851	-1.527	146,233
88	T. BOGUSLAVSKIY		AF Corse	Ferrari 296	16:39'01.674	1'59.204	-1.647	148,253
7	J. KLINGMANN	DEU	BMW Italia Ceccato Racing	BMW G82 M4	16:40'28.254	1'57.937	-1.267	149,846
7	J. KLINGMANN	DEU	BMW Italia Ceccato Racing	BMW G82 M4	16:42'25.201	1'56.947	-0.990	151,115
88	T. BOGUSLAVSKIY		AF Corse	Ferrari 296	16:46'10.250	1'56.917	-0.030	151,153
88	T. BOGUSLAVSKIY		AF Corse	Ferrari 296	16:48'06.824	1'56.574	-0.343	151,598
7	J. KLINGMANN	DEU	BMW Italia Ceccato Racing	BMW G82 M4	16:50'53.289	1'56.329	-0.245	151,917
88	T. BOGUSLAVSKIY		AF Corse	Ferrari 296	16:51'59.613	1'55.909	-0.420	152,468
7	J. KLINGMANN	DEU	BMW Italia Ceccato Racing	BMW G82 M4	16:52'49.041	1'55.752	-0.157	152,675
88	T. BOGUSLAVSKIY		AF Corse	Ferrari 296	16:57'48.295	1'55.656	-0.096	152,801
12	P. DELLI GUANTI	ITA	Tresor Audi Sport Italia	Audi R8 LMS	17:03'45.778	1'55.097	-0.559	153,544
12	P. DELLI GUANTI	ITA	Tresor Audi Sport Italia	Audi R8 LMS	17:05'40.335	1'54.557	-0.540	154,267
88	T. BOGUSLAVSKIY		AF Corse	Ferrari 296	17:07'27.266	1'54.199	-0.358	154,751
12	P. DELLI GUANTI	ITA	Tresor Audi Sport Italia	Audi R8 LMS	17:07'33.822	1'53.487	-0.712	155,722
88	T. BOGUSLAVSKIY		AF Corse	Ferrari 296	17:09'20.275	1'53.009	-0.478	156,380
12	P. DELLI GUANTI	ITA	Tresor Audi Sport Italia	Audi R8 LMS	17:09'26.369	1'52.547	-0.462	157,022
88	T. BOGUSLAVSKIY		AF Corse	Ferrari 296	17:11'12.325	1'52.050	-0.497	157,719
52	K. LAPPALAINEN	FIN	AF Corse	Ferrari 296 GT3	17:12'08.648	1'51.987	-0.063	157,808
88	T. BOGUSLAVSKIY		AF Corse	Ferrari 296	17:13'03.175	1'50.850	-1.137	159,426
8	P. EBRAHIM	BRA	BMW Italia Ceccato Racing	BMW G82 M4	17:13'24.634	1'50.838	-0.012	159,444
88	T. BOGUSLAVSKIY		AF Corse	Ferrari 296	17:14'53.510	1'50.335	-0.503	160,170
99	A. COLA	ITA	Tresor Audi Sport Italia	Audi R8 LMS	17:15'17.658	1'49.938	-0.397	160,749
55	F. JELMINI	ITA	Nova Race Events	Honda NSX Acura	17:15'43.420	1'49.318	-0.620	161,660
55	F. JELMINI	ITA	Nova Race Events	Honda NSX Acura	17:17'32.136	1'48.716	-0.602	162,556
19	R. CAZZANIGA	ITA	VSR	Lamborghini Huracán Evo 2	17:17'35.476	1'47.282	-1.434	164,728
19	R. CAZZANIGA	ITA	VSR	Lamborghini Huracán Evo 2	17:19'21.225	1'45.749	-1.533	167,116
19	R. CAZZANIGA	ITA	VSR	Lamborghini Huracán Evo 2	17:21'06.194	1'44.969	-0.780	168,358

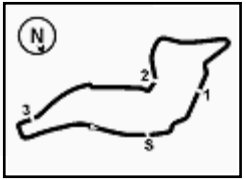
Direttore di Gara : Massimiliano Ghinassi

Direttore di Prova : Alessandro Ferrari

31/05/2024 Inizio 16:30 Fine 17:21

Esposta alle:




ACI Racing Weekend Imola, 1-2 Giugno 2024
Campionato Italiano Gran Turismo Sprint GT3 - Best Sectors & Speed Libere 2
MIGLIOR GIRO

1	19 VSR	Lamborghini Huracán Evo 2	1'44.969
2	16 AKM MOTORSPORT	Mercedes AMG	1'47.232
3	12 TRESOR AUDI SPORT ITALIA	Audi R8 LMS	1'47.535
4	55 NOVA RACE EVENTS	Honda NSX Acura	1'48.716
5	66 VSR	Lamborghini Huracán Evo 2	1'49.203
6	52 AF CORSE	Ferrari 296 GT3	1'49.504
7	99 TRESOR AUDI SPORT ITALIA	Audi R8 LMS	1'49.753
8	88 AF CORSE	Ferrari 296	1'50.335
9	5 L&A INFINITY	Aston Martin Vantage AMR	1'50.338
10	8 BMW ITALIA CECCATO RAC	BMW G82 M4	1'50.838
11	85 IMPERIALE SPORT CAR SER	Lamborghini Huracán Evo 2	1'50.902
12	77 NOVA RACE EVENTS	Honda NSX Acura	1'51.077
13	22 EASY RACE	Ferrari 296	1'51.136
14	63 VSR	Lamborghini Huracán Evo 2	1'51.729
15	75 COLAVITA LEONARDO	Ferrari 488	1'52.002
16	28 NOVA RACE EVENTS	Honda NSX Acura	1'52.421
17	7 BMW ITALIA CECCATO RAC	BMW G82 M4	1'53.366
18	23 BEST LAP	Ferrari 488	1'53.954
19	54 IMPERIALE SPORT CAR SER	Lamborghini Huracán Evo 2	1'55.400
20	44 EBIMOTORS	Porsche 911 R 992	1'56.329
21	61 AKM MOTORSPORT	Mercedes AMG	1'56.827
22	74 ROSSOCORSA RACING	Ferrari 296	1'57.697
23	3 PELLIN RACING	Ferrari 488	

SPEED

1	19 VSR	Lamborghini Huracán Evo 2	263,4
2	8 BMW ITALIA CECCATO RAC	BMW G82 M4	262,1
3	85 IMPERIALE SPORT CAR SER	Lamborghini Huracán Evo 2	262,1
4	99 TRESOR AUDI SPORT ITALIA	Audi R8 LMS	261,5
5	22 EASY RACE	Ferrari 296	261,5
6	66 VSR	Lamborghini Huracán Evo 2	260,9
7	7 BMW ITALIA CECCATO RAC	BMW G82 M4	260,2
8	28 NOVA RACE EVENTS	Honda NSX Acura	260,2
9	55 NOVA RACE EVENTS	Honda NSX Acura	259,6
10	88 AF CORSE	Ferrari 296	259,0
11	63 VSR	Lamborghini Huracán Evo 2	258,4
12	12 TRESOR AUDI SPORT ITALIA	Audi R8 LMS	258,4
13	77 NOVA RACE EVENTS	Honda NSX Acura	257,8
14	74 ROSSOCORSA RACING	Ferrari 296	257,1
15	23 BEST LAP	Ferrari 488	257,1
16	52 AF CORSE	Ferrari 296 GT3	256,5
17	44 EBIMOTORS	Porsche 911 R 992	255,9
18	5 L&A INFINITY	Aston Martin Vantage AMR	255,3
19	16 AKM MOTORSPORT	Mercedes AMG	254,7
20	75 COLAVITA LEONARDO	Ferrari 488	254,1
21	54 IMPERIALE SPORT CAR SER	Lamborghini Huracán Evo 2	252,9
22	61 AKM MOTORSPORT	Mercedes AMG	251,7

SEG. 1

1	19 VSR	21.906
2	66 VSR	22.469
3	55 NOVA RACE EVENTS	22.523
4	52 AF CORSE	22.560
5	88 AF CORSE	22.719
6	85 IMPERIALE SPORT CA	22.736
7	22 EASY RACE	22.785
8	12 TRESOR AUDI SPORT	22.804
9	99 TRESOR AUDI SPORT	22.915
10	8 BMW ITALIA CECCATO	22.916
11	77 NOVA RACE EVENTS	23.057
12	5 L&A INFINITY	23.123
13	16 AKM MOTORSPORT	23.141
14	75 COLAVITA LEONARDO	23.158
15	7 BMW ITALIA CECCATO	23.214
16	63 VSR	23.257
17	28 NOVA RACE EVENTS	23.312
18	23 BEST LAP	23.437
19	54 IMPERIALE SPORT CA	23.847
20	61 AKM MOTORSPORT	24.050
21	74 ROSSOCORSA RACING	24.272
22	44 EBIMOTORS	24.298

SEG. 2

1	19 VSR	34.380
2	16 AKM MOTORSPORT	34.789
3	12 TRESOR AUDI SPORT	35.051
4	52 AF CORSE	35.551
5	55 NOVA RACE EVENTS	35.678
6	66 VSR	35.787
7	99 TRESOR AUDI SPORT	35.794
8	5 L&A INFINITY	36.009
9	77 NOVA RACE EVENTS	36.209
10	8 BMW ITALIA CECCATO	36.268
11	88 AF CORSE	36.290
12	22 EASY RACE	36.429
13	63 VSR	36.433
14	75 COLAVITA LEONARDO	36.637
15	85 IMPERIALE SPORT CA	36.711
16	7 BMW ITALIA CECCATO	36.946
17	28 NOVA RACE EVENTS	37.127
18	23 BEST LAP	37.427
19	54 IMPERIALE SPORT CA	37.667
20	44 EBIMOTORS	38.264
21	61 AKM MOTORSPORT	38.493
22	74 ROSSOCORSA RACING	38.525

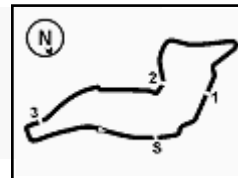
SEG. 3

1	19 VSR	29.886
2	16 AKM MOTORSPORT	30.280
3	12 TRESOR AUDI SPORT	30.576
4	55 NOVA RACE EVENTS	30.929
5	66 VSR	31.011
6	88 AF CORSE	31.233
7	8 BMW ITALIA CECCATO	31.314
8	52 AF CORSE	31.328
9	85 IMPERIALE SPORT CA	31.353
10	99 TRESOR AUDI SPORT	31.408
11	5 L&A INFINITY	31.457
12	28 NOVA RACE EVENTS	31.583
13	77 NOVA RACE EVENTS	31.599
14	63 VSR	31.664
15	22 EASY RACE	31.670
16	75 COLAVITA LEONARDO	31.980
17	7 BMW ITALIA CECCATO	31.994
18	23 BEST LAP	32.115
19	44 EBIMOTORS	32.961
20	61 AKM MOTORSPORT	32.974
21	54 IMPERIALE SPORT CA	33.163
22	74 ROSSOCORSA RACING	33.659

SEG. 4

1	19 VSR	18.736
2	16 AKM MOTORSPORT	19.022
3	12 TRESOR AUDI SPORT	19.104
4	55 NOVA RACE EVENTS	19.586
5	99 TRESOR AUDI SPORT	19.603
6	5 L&A INFINITY	19.677
7	66 VSR	19.737
8	85 IMPERIALE SPORT CA	19.811
9	52 AF CORSE	19.812
10	77 NOVA RACE EVENTS	19.840
11	28 NOVA RACE EVENTS	19.928
12	22 EASY RACE	20.007
13	88 AF CORSE	20.048
14	75 COLAVITA LEONARDO	20.053
15	63 VSR	20.171
16	8 BMW ITALIA CECCATO	20.183
17	54 IMPERIALE SPORT CA	20.269
18	23 BEST LAP	20.339
19	44 EBIMOTORS	20.619
20	7 BMW ITALIA CECCATO	20.644
21	61 AKM MOTORSPORT	20.890
22	74 ROSSOCORSA RACING	20.947




ACI Racing Weekend Imola, 1-2 Giugno 2024
Campionato Italiano Gran Turismo Sprint GT3 - Analisi Tempi Libere 2

Imola Circuit 4.909 m

1 / 4

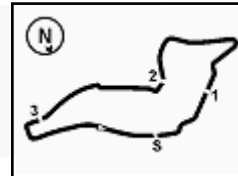
5 L&A Infinity (1'50.338)								12 Tresor Audi Sport Italia (1'47.535)							
Giro	Seg.1	Seg.2	Seg.3	Seg.4	T. Giro	km/h	Local Time	Giro	Seg.1	Seg.2	Seg.3	Seg.4	T. Giro	km/h	Local Time
1								1		42.684	36.542	22.044		150,4	
2	48.674	49.510	36.903	22.364	2'37.451P	147,7	16:45'49.183	2	27.604	40.557	34.355	21.873	2'04.389	214,3	16:52'14.601
3	26.408	41.544	35.380	22.146	2'05.478	224,5	16:47'54.661	3	26.970	38.953	34.206	38.035	2'18.164P	182,1	16:54'32.765
4	25.507	40.265	34.878	22.099	2'02.749	240,5	16:49'57.410	4	1'46.091	38.483	33.537	20.937	3'19.048P	176,2	16:57'51.813
5	25.743	39.813	37.098	21.880	2'04.534	251,7	16:52'01.944	5	24.222	43.152	34.472	21.014	2'02.860	254,7	16:59'54.673
6	25.201	39.301	34.785	21.607	2'00.894	252,3	16:54'02.838	6	24.126	38.089	33.151	20.642	1'56.008	253,5	17:01'50.681
7	25.501	39.488	34.166	21.653	2'00.808	245,5	16:56'03.646	7	24.171	37.652	32.849	20.425	1'55.097	256,5	17:03'45.778
8	25.029	39.137	33.845	22.059	2'00.070	255,3	16:58'03.716	8	23.899	37.289	32.730	20.639	1'54.557	250,6	17:05'40.335
9	25.093	39.980	34.063	21.622	2'00.758	254,1	17:00'04.474	9	23.450	37.186	32.345	20.506	1'53.487	253,5	17:07'33.822
10	24.861	38.970	33.878	21.479	1'59.188	255,3	17:02'03.662	10	23.400	36.711	31.825	20.611	1'52.547	258,4	17:09'26.369
11	25.447	39.783	34.266	2'36.481	4'15.977P	240,0	17:06'19.639	11	22.831	37.136	31.705	36.788	2'08.460P	257,1	17:11'34.829
12	43.304	41.240	36.086	21.783	2'22.413P	165,4	17:08'42.052	12	1'48.655	39.741	31.790	36.676	3'36.862P	175,9	17:15'11.691
13	25.379	38.518	33.136	21.173	1'58.206	224,5	17:10'40.258	13	1'20.697	36.622	32.312	19.699	2'49.330P	174,8	17:18'01.021
14	24.146	37.570	32.916	20.608	1'55.240	251,7	17:12'35.498	14	23.198	35.956	31.630	19.109	1'49.893	255,9	17:19'50.914
15	23.712	36.854	32.448	20.040	1'53.054	254,1	17:14'28.552	15	22.804	35.051	30.576	19.104	1'47.535	254,1	17:21'38.449
16	23.385	36.392	31.984	19.922	1'51.683	255,3	17:16'20.235								
17	23.123	36.009	31.457	19.749	1'50.338	255,3	17:18'10.573								
18	24.086	36.385	31.841	19.677	1'51.989	240,5	17:20'02.562								

7 BMW Italia Ceccato Racing (1'53.366)								16 AKM Motorsport (1'47.232)								
Giro	Seg.1	Seg.2	Seg.3	Seg.4	T. Giro	km/h	Local Time	Giro	Seg.1	Seg.2	Seg.3	Seg.4	T. Giro	km/h	Local Time	
1								1		49.618	46.924	40.248	21.544	2'38.334P	135,8	16:39'03.976
2	43.715	40.840	35.107	1'39.608	3'39.270P	147,9	16:36'15.561	2	26.704	40.500	34.958	21.128	2'03.290	213,0	16:41'07.266	
3	40.094	38.998	34.724	20.940	2'14.756P	176,8	16:38'30.317	3	25.284	39.082	33.991	21.017	1'59.374	231,3	16:43'06.640	
4	24.771	38.433	33.904	20.829	1'57.937	244,9	16:40'28.254	4	24.838	38.799	34.256	21.028	1'58.921	250,6	16:45'05.561	
5	24.207	38.322	33.591	20.827	1'56.947	255,3	16:42'25.201	5	24.814	38.960	33.992	21.318	1'59.084	251,2	16:47'04.645	
6	24.259	38.638	33.629	2'36.934	4'13.460P	257,1	16:46'38.661	6	24.714	38.252	33.363	20.988	1'57.317	252,9	16:51'00.621	
7	38.821	38.276	40.380	20.822	2'18.299P	178,8	16:48'56.960	7	24.560	38.475	34.579	21.401	1'59.015	254,1	16:52'59.636	
8	24.016	38.063	33.421	20.829	1'56.329	256,5	16:50'53.289	8	25.749	38.657	33.227	21.280	1'58.913	238,4	16:54'58.549	
9	23.850	38.057	33.182	20.663	1'55.752	256,5	16:52'49.041	9	24.833	38.115	33.598	21.072	1'57.618	252,3	16:56'56.167	
10	24.017	38.395	32.804	1'39.220	3'14.436P	257,1	16:56'03.477	10	24.498	38.456	33.162	21.359	1'57.475	254,7	16:58'53.642	
11	40.382	39.756	33.660	20.900	2'14.698P	177,6	16:58'18.175	11	24.362	38.261	33.173	21.210	1'57.006	254,1	17:00'50.648	
12	24.670	38.967	33.350	20.839	1'57.826	232,8	17:00'16.001	12	24.598	38.271	33.248	2'20.025	3'56.142P	251,7	17:04'46.790	
13	24.205	38.455	32.887	20.774	1'56.321	246,0	17:02'12.322	13	24.587	39.168	33.574	21.089	2'15.418P	160,5	17:07'02.208	
14	24.047	39.044	32.959	22.262	1'58.312	253,5	17:04'10.634	14	24.262	38.959	32.096	20.805	1'56.122	249,4	17:08'58.330	
15	23.907	37.901	33.057	20.644	1'55.509	250,6	17:06'06.143	15	23.660	37.418	31.793	20.656	1'53.527	252,9	17:10'51.857	
16	23.706	37.486	32.220	20.855	1'54.267	258,4	17:08'00.410	16	23.328	36.817	31.934	20.483	1'52.562	253,5	17:12'44.419	
17	23.424	37.005	32.220	20.717	1'53.366	260,2	17:09'53.776	17	23.952	37.418	31.407	2'00.776	3'33.553P	249,4	17:16'17.972	
18	23.214	36.946	31.994			260,2		18	45.065	37.318	33.262	19.555	2'15.200P	127,7	17:18'33.172	
								19	23.141	34.789	30.280	19.022	1'47.232	251,7	17:20'20.404	

8 BMW Italia Ceccato Racing (1'50.838)								19 VSR (1'44.969)								
Giro	Seg.1	Seg.2	Seg.3	Seg.4	T. Giro	km/h	Local Time	Giro	Seg.1	Seg.2	Seg.3	Seg.4	T. Giro	km/h	Local Time	
1								1		41.213	42.198	35.547	21.922	2'20.880P	174,2	16:42'06.354
2	50.377	45.501	41.185	22.961	2'40.024P	133,7	16:35'13.254	2	25.967	40.995	35.628	21.570	2'04.160	240,5	16:44'10.514	
3	28.717	43.529	37.819	22.496	2'12.561	185,6	16:37'25.815	3	25.561	41.411	34.143	21.299	2'02.414	247,7	16:46'12.928	
4	30.389	42.361	36.945	22.213	2'11.908	191,8	16:39'37.723	4	24.787	39.709	33.844	21.133	1'59.473	253,5	16:48'12.401	
5	26.607	46.238	41.925	1'49.168	3'43.938P	213,9	16:43'21.661	5	24.630	39.098	33.801	21.048	1'58.577	257,1	16:50'10.978	
6	41.267	40.218	34.956	1'30.321	3'26.762P	157,2	16:46'48.423	6	24.583	39.466	33.516	21.193	1'58.758	255,3	16:52'09.736	
7	42.552	41.349	38.381	21.986	2'24.268P	174,8	16:49'12.691	7	24.260	38.932	33.648	20.925	1'57.765	257,8	16:54'07.501	
8	24.969	39.080	34.122	21.134	1'59.305	246,6	16:51'11.996	8	24.099	39.416	33.544	1'30.910	3'07.969P	258,4	16:57'15.470	
9	24.566	38.630	34.612	21.254	1'59.062C	253,5	16:53'11.058	9	39.562	38.892	33.078	1'30.736	3'22.268P	178,8	17:00'37.738	
10	24.467	38.256	34.236	21.096	1'58.055	259,0	16:55'09.113	10	40.290	38.625	33.273	20.806	2'12.994P	173,6	17:02'50.732	
11	24.316	40.262	34.787	2'17.159	3'56.524P	262,1	16:59'05.637	11	24.224	38.286	33.106	20.914	1'56.530	236,3	17:04'47.262	
12	40.309	39.513	33.590	20.977	2'14.389P	178,5	17:01'20.026	12	24.328	37.814	32.743	20.915	1'55.800	240,0	17:06'43.062	
13	24.413	38.305	33.813	20.903	1'57.434	259,6	17:03'17.460	13	24.425	38.227	32.894	1'59.375	3'34.921P	244,9	17:10'17.983	
14	24.479	38.557	33.919	2'34.598	4'11.553P	247,1	17:07'29.013	14	39.234	36.822	31.278	1'32.541	3'19.875P	178,5	17:13'37.858	
15	38.822	37.821	33.782	22.049	2'12.474P	179,1	17:09'41.487	15	41.652	36.237	32.784	19.663	2'10.336P	143,6	17:15'48.194	
16	23.260	36.769	31.768	20.512	1'52.309C	258,4	17:11'33.796	16	22.671	34.866	30.745	19.000	1'47.282	254,1	17:17'35.476	
17	23.073	36.268	31.314	20.183	1'50.838	260,2	17:13'24.634	17	22.028	34.380	30.341	19.000	1'45.749	263,4	17:19'21.225	
18	22.916	36.372	32.348			261,5		18	21.906	34.441	29.886	18.736	1'44.969	262,8	17:21'06.194	

31/05/2024

P = Box In/Out - C = Tempo Invalidato


ACI Racing Weekend Imola, 1-2 Giugno 2024
Campionato Italiano Gran Turismo Sprint GT3 - Analisi Tempi Libere 2

Imola Circuit 4.909 m

2 / 4
22 Easy Race (1'51.136)

Giro	Seg.1	Seg.2	Seg.3	Seg.4	T. Giro	km/h	Local Time
1							
2	49.333	46.751	38.589	22.985	2'37.658P	113,8	16:51'32.552
3	27.766	42.054	34.816	21.322	2'05.958	206,1	16:53'38.510
4	25.231	39.379	34.573	21.092	2'00.275	233,3	16:55'38.785
5	24.923	39.047	33.876	20.946	1'58.792	232,3	16:57'37.577
6	24.568	38.445	33.515	2'13.735	3'50.263P	242,2	17:01'27.840
7	42.901	39.473	33.343	20.947	2'16.664P	156,1	17:03'44.504
8	24.216	40.174	33.566	20.919	1'58.875	230,8	17:05'43.379
9	23.746	37.426	32.306	20.538	1'54.016	241,1	17:07'37.395
10	23.224	36.728	32.013	20.602	1'52.567	257,1	17:09'29.962
11	22.933	40.488	35.950	20.670	2'00.041	257,8	17:11'30.003
12	22.893	36.429	31.802	20.346	1'51.470	259,0	17:13'21.473
13	22.797	37.089	38.315	20.203	1'58.404	259,6	17:15'19.877
14	22.785	36.550	31.694	20.222	1'51.251	260,9	17:17'11.128
15	22.918	36.541	31.670	20.007	1'51.136	260,2	17:19'02.264
16	22.920	36.969	33.889			261,5	

20	23.536	37.604	32.184	20.236	1'53.560	257,8	17:17'06.427
21	23.312	37.753	31.884	19.928	1'52.877	259,0	17:18'59.304
22	23.542	37.191	31.661	20.027	1'52.421	260,2	17:20'51.725

44 Ebimotors (1'56.329)

Giro	Seg.1	Seg.2	Seg.3	Seg.4	T. Giro	km/h	Local Time
1							
2	50.796	50.595	45.556	24.342	2'51.289P	123,1	16:44'22.203
3	29.613	43.643	38.178	22.436	2'13.870	190,1	16:46'36.073
4	28.559	42.742	36.556	22.272	2'10.129	201,9	16:48'46.202
5	27.958	41.501	35.828	22.118	2'07.405	210,5	16:50'53.607
6	27.462	41.160	35.363	21.570	2'05.555	215,6	16:52'59.162
7	26.310	41.105	35.457	21.644	2'04.516	236,3	16:55'03.678
8	26.326	43.160	36.470	21.580	2'07.536	243,2	16:57'11.214
9	25.800	40.591	34.947	21.484	2'02.822	235,3	16:59'14.036
10	28.063	44.780	37.444	2'43.447	4'33.734P	191,5	17:03'47.770
11	43.321	40.794	36.311	21.365	2'21.791P	133,5	17:14'02.671
12	27.883	39.250	33.901	20.963	2'01.997	225,0	17:08'11.558
13	25.152	38.797	33.242	20.937	1'58.128	226,9	17:10'09.686
14	24.418	38.264	33.092	20.882	1'56.656	248,8	17:12'06.342
15	24.426	38.281	32.961	20.661	1'56.329	244,3	17:14'02.671
16	24.298	40.114	33.900	20.619	1'58.931	255,9	17:16'01.602
17	24.375	38.269	33.019	20.822	1'56.485	252,9	17:17'58.087
18	24.387	39.232	37.033			252,3	

23 Best Lap (1'53.954)

Giro	Seg.1	Seg.2	Seg.3	Seg.4	T. Giro	km/h	Local Time
1							
2	45.608	42.757	37.941	21.874	2'28.180P	133,5	16:44'18.792
3	25.624	39.624	34.603	21.365	2'01.216	213,4	16:46'20.008
4	24.941	39.364	34.081	21.300	1'59.686	228,8	16:48'19.694
5	24.652	38.674	34.093	20.986	1'58.405	243,8	16:50'18.099
6	24.757	40.063	37.611	21.293	2'03.724	243,8	16:52'21.823
7	24.092	38.755	35.730	21.112	1'59.689	250,6	16:54'21.512
8	24.402	38.563	33.663	21.232	1'57.860	254,7	16:56'19.372
9	25.218	40.230	37.302	21.161	2'03.911	220,4	16:58'23.283
10	24.358	38.169	33.600	21.170	1'57.297	251,7	17:00'20.580
11	24.385	38.591	33.416	2'43.263	4'19.655P	246,6	17:04'40.235
12	43.335	41.516	34.375	21.270	2'20.496P	164,4	17:07'00.731
13	25.254	40.600	33.145	20.974	1'59.973	229,3	17:09'00.704
14	24.636	38.336	33.635	20.765	1'57.372	251,7	17:10'58.076
15	23.931	37.761	33.080	21.114	1'55.886	255,9	17:12'53.962
16	23.738	37.427	32.483	20.732	1'54.380	255,3	17:14'48.342
17	23.562	37.500	32.288	20.604	1'53.954	256,5	17:16'42.296
18	23.650	37.608	33.422	20.390	1'55.070	256,5	17:18'37.366
19	23.437	38.229	32.115	20.339	1'54.120	257,1	17:20'31.486

52 AF Corse (1'49.504)

Giro	Seg.1	Seg.2	Seg.3	Seg.4	T. Giro	km/h	Local Time
1							
2	46.100	44.028	37.752	22.301	2'30.181P	152,3	16:35'25.437
3	26.568	40.775	35.891	21.548	2'04.782	208,9	16:37'30.219
4	25.960	39.962	35.132	21.380	2'02.434	224,5	16:39'32.653
5	25.369	39.350	34.543	21.435	2'00.697	240,5	16:41'33.350
6	25.005	38.827	34.039	20.980	1'58.851	246,6	16:43'32.201
7	25.569	38.877	34.911	21.294	2'00.651	245,5	16:45'32.852
8	24.605	38.625	33.596	20.824	1'57.650	253,5	16:47'30.502
9	24.866	39.000	33.538	1'46.171	3'23.575P	254,7	16:50'54.077
10	40.130	38.710	33.631	20.834	2'13.305P	174,5	16:53'07.382
11	24.693	38.784	33.545	20.902	1'57.924	254,7	16:55'05.306
12	25.240	40.379	33.508	1'39.968	3'19.095P	227,8	16:58'24.401
13	40.799	39.129	33.732	20.933	2'14.593P	163,9	17:00'38.994
14	24.596	38.265	33.374	21.055	1'57.290	237,4	17:02'36.284
15	24.040	38.587	33.763	21.027	1'57.417	250,6	17:04'33.701
16	23.851	37.812	32.630	20.994	1'55.287	255,3	17:06'28.988
17	24.049	37.998	32.218	20.691	1'54.956	255,9	17:08'23.944
18	23.379	36.952	31.809	20.577	1'52.717	255,9	17:10'16.661
19	23.159	36.607	31.644	20.577	1'51.987	255,9	17:12'08.648
20	26.047	42.264	32.899	1'47.647	3'28.857P	201,1	17:15'37.505
21	38.259	35.845	32.120	20.390	2'06.614P	178,5	17:17'44.119
22	22.786	35.551	31.328	19.849	1'49.514	256,5	17:19'33.633
23	22.560	35.612	31.520	19.812	1'49.504	255,3	17:21'23.137

28 Nova Race Events (1'52.421)

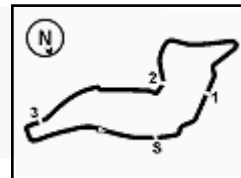
Giro	Seg.1	Seg.2	Seg.3	Seg.4	T. Giro	km/h	Local Time
1							
2	50.057	44.063	36.766	22.148	2'33.034P	133,3	16:37'21.151
3	26.755	41.620	36.350	21.802	2'06.527	202,6	16:39'27.678
4	26.084	40.937	36.170	23.168	2'06.359	221,8	16:41'34.037
5	25.787	39.679	34.843	21.360	2'01.669	209,7	16:43'35.706
6	24.877	39.387	34.488	21.181	1'59.933	249,4	16:45'35.639
7	24.546	39.016	34.500	21.252	1'59.314	258,4	16:47'34.953
8	24.650	39.170	33.974	2'08.056	3'45.850P	259,0	16:51'20.803
9	42.806	39.885	38.638	22.119	2'23.448P	179,7	16:53'44.251
10	24.229	38.321	34.110	21.114	1'57.774	258,4	16:55'42.025
11	24.348	39.827	35.584	21.223	2'00.982	259,0	16:57'43.007
12	24.349	38.399	33.414	20.855	1'57.017	258,4	16:59'40.024
13	24.180	38.294	33.086	20.972	1'56.532	257,8	17:01'36.556
14	25.196	38.941	33.897	2'05.165	3'43.199P	252,9	17:05'19.755
15	39.732	38.064	34.089	20.903	2'12.788P	176,8	17:07'32.543
16	24.684	37.853	32.418	20.697	1'55.652	255,3	17:09'28.195
17	23.956	37.260	36.674	20.579	1'58.469	258,4	17:11'26.664
18	23.593	37.299	31.971	20.428	1'53.291	257,8	17:13'19.955
19	23.727	37.127	31.583	20.475	1'52.912	257,1	17:15'12.867

54 Imperiale Sport Car Service (1'55.400)

Giro	Seg.1	Seg.2	Seg.3	Seg.4	T. Giro	km/h	Local Time
1							
2	47.231	47.231	37.707	22.534		116,4	
3	27.607	42.343	36.669	5'50.378	7'36.997P	186,2	16:44'45.896
4	57.807	40.585	35.340	21.661	2'35.393P	168,8	16:47'21.289
5	25.934	39.550	34.923	21.132	2'01.539	200,0	16:49'22.828
6	25.130	38.923	35.270	21.144	2'00.467	225,0	16:51'23.295
7	24.837	38.802	34.372	21.343	1'59.354	232,3	16:53'22.649
8	24.650	39.055	34.078	39.285	2'17.068P	231,3	16:55'39.717
9	2'58.169	44.861	39.113	22.447	4'44.590P	138,8	17:00'24.307
10	28.080	41.056	36.569	21.307	2'07.012	194,2	17:02'31.319
11	26.823	40.418	36.649	21.390	2'05.280	208,1	17:04'36.599

31/05/2024

P = Box In/Out - C = Tempo Invalidato



ACI Racing Weekend Imola, 1-2 Giugno 2024

Campionato Italiano Gran Turismo Sprint GT3 - Analisi Tempi Libere 2

Imola Circuit 4.909 m

3 / 4

11	27.087	40.907	35.367	21.217	2'04.578	205,7	17:06'41.177	7	24.379	38.741	33.157	20.712	1'56.989	248,3	16:52'15.744
12	26.477	40.755	35.058	20.958	2'03.248	209,3	17:08'44.425	8	24.207	38.600	33.387	20.842	1'57.036	255,9	16:54'12.780
13	24.932	39.085	34.384	22.373	2'00.774	227,4	17:10'45.199	9	24.385	38.485	33.572	3'38.734	5'15.176P	255,9	16:59'27.956
14	25.869	38.483	33.754	20.642	1'58.748	216,0	17:12'43.947	10	40.998	40.533	34.797	21.475	2'17.803P	173,4	17:01'45.759
15	24.246	38.696	33.425	20.363	1'56.730	241,1	17:14'40.677	11	29.653	39.719	36.736	21.161	2'07.269	195,7	17:03'53.028
16	23.980	37.667	33.445	21.477	1'56.569	248,8	17:16'37.246	12	24.517	37.948	32.996	20.690	1'56.151	242,7	17:05'49.179
17	24.092	38.639	46.165	21.394	2'10.290	243,2	17:18'47.536	13	24.092	37.463	32.494	20.563	1'54.612	256,5	17:07'43.791
18	23.847	38.121	33.163	20.269	1'55.400	252,9	17:20'42.936	14	25.269	37.366	31.864	20.353	1'54.852	200,0	17:09'38.643
								15	23.314	36.500	31.902	20.400	1'52.116	254,7	17:11'30.759
								16	23.268	36.433	31.664	20.364	1'51.729	258,4	17:13'22.488
								17	23.257	36.438	40.567	20.171	2'00.433	257,8	17:15'22.921
								18	25.168	40.531	34.131	1'24.584	3'04.414P	231,8	17:18'27.335
								19	39.396	40.119	33.657			181,2	

55 Nova Race Events (1'48.716)

Giro	Seg.1	Seg.2	Seg.3	Seg.4	T. Giro	km/h	Local Time
1							
2	46.972	42.052	35.343	21.626	2'25.993P	150,2	16:46'36.101
3	25.251	39.890	33.765	21.128	2'00.034	251,7	16:48'36.135
4	24.487	38.725	33.510	20.993	1'57.715	256,5	16:50'33.850
5	24.239	38.206	32.927	21.022	1'56.394	257,1	16:52'30.244
6	24.352	38.200	33.235	20.849	1'56.636	258,4	16:54'26.880
7	24.167	38.360	32.930	2'53.348	4'28.805P	257,8	16:58'55.685
8	39.443	38.424	33.954	21.358	2'13.179P	175,3	17:01'08.864
9	24.391	38.289	34.055	20.973	1'57.708	242,7	17:03'06.572
10	24.079	37.853	32.808	21.109	1'55.849	258,4	17:05'02.421
11	23.890	37.871	32.355	20.970	1'55.086	256,5	17:06'57.507
12	23.525	37.134	32.143	20.727	1'53.529	259,6	17:08'51.036
13	23.373	36.617	31.799	1'24.023	2'55.812P	259,0	17:11'46.848
14	39.531	36.379	31.144	20.200	2'07.254P	183,4	17:13'54.102
15	22.791	35.754	31.077	19.696	1'49.318	259,6	17:15'43.420
16	22.523	35.678	30.929	19.586	1'48.716	259,6	17:17'32.136
17	22.639	36.076	34.566			259,6	

66 VSR (1'49.203)

Giro	Seg.1	Seg.2	Seg.3	Seg.4	T. Giro	km/h	Local Time
1							
2	50.176	39.498	34.828	21.502	2'26.004P	129,7	16:42'34.588
3	25.008	39.224	33.762	21.271	1'59.265	250,6	16:44'33.853
4	24.542	39.101	34.245	20.960	1'58.848	254,7	16:46'32.701
5	24.377	39.985	33.354	21.037	1'58.753	254,7	16:48'31.454
6	24.428	38.811	33.400	21.005	1'57.644	255,9	16:50'29.098
7	24.097	38.655	33.362	20.997	1'57.111	256,5	16:52'26.209
8	24.245	38.108	33.171	20.871	1'56.395	258,4	16:54'22.604
9	24.459	38.406	33.400	1'38.227	3'14.492P	259,0	16:57'37.096
10	40.570	39.395	33.566	21.090	2'14.621P	177,0	16:59'51.717
11	24.005	37.948	33.386	21.130	1'56.469	255,9	17:01'48.186
12	25.295	38.139	37.770	20.938	2'02.142	242,7	17:03'50.328
13	23.710	37.739	32.520	20.646	1'54.615	257,1	17:05'44.943
14	23.455	37.443	32.342	20.543	1'53.783	259,0	17:07'38.726
15	23.199	37.182	31.719	20.474	1'52.574	259,0	17:09'31.300
16	22.998	36.725	32.095	1'26.638	2'58.456P	260,9	17:12'29.756
17	39.997	41.107	34.156	20.292	2'15.552P	181,2	17:14'45.308
18	22.599	35.787	32.098	20.625	1'51.109	259,0	17:16'36.417
19	22.647	35.804	31.187	19.737	1'49.375	258,4	17:18'25.792
20	22.469	35.921	31.011	19.802	1'49.203	258,4	17:20'14.995

61 AKM Motorsport (1'56.827)

Giro	Seg.1	Seg.2	Seg.3	Seg.4	T. Giro	km/h	Local Time
1							
2	1'02.667	49.174	39.900	23.504	2'55.245P	88,9	16:36'30.441
3	28.371	41.671	36.428	21.580	2'08.050	170,3	16:38'38.491
4	26.458	40.244	34.984	21.194	2'02.880	206,9	16:40'41.371
5	25.707	39.255	34.026	20.923	1'59.911	212,2	16:42'41.282
6	24.950	38.799	33.970	21.009	1'58.728	235,3	16:44'40.010
7	24.856	38.805	33.921	21.029	1'58.611	243,2	16:46'38.621
8	25.965	39.739	34.057	3'16.375	4'56.136P	227,8	16:51'34.757
9	43.034	43.528	37.557	21.606	2'25.725P	155,0	16:54'00.482
10	28.784	40.524	36.585	21.522	2'07.415	203,4	16:56'07.897
11	25.984	39.762	34.384	21.036	2'01.166	210,9	16:58'09.063
12	25.592	39.613	34.123	20.998	2'00.326	241,1	17:00'09.389
13	25.735	39.722	33.992	20.982	2'00.431	232,3	17:02'09.820
14	25.480	41.069	33.548	21.690	2'01.787	238,4	17:04'11.607
15	24.885	38.968	33.671	21.082	1'58.606	247,7	17:06'10.213
16	26.292	38.964	33.428	20.982	1'59.666	228,8	17:08'09.879
17	24.538	38.795	33.379	21.013	1'57.725	251,7	17:10'07.604
18	24.470	38.493	32.974	20.890	1'56.827	249,4	17:12'04.431
19	24.050	38.670	33.359	21.005	1'57.084	248,8	17:14'01.515
20	24.262	38.595	33.144	21.014	1'57.015	249,4	17:15'58.530
21	24.319	38.657	33.326	21.128	1'57.430	250,6	17:17'55.960
22	24.665	38.953	34.045	20.966	1'58.629	251,2	17:19'54.589
23	24.754	39.251	33.691			248,3	

74 Rossocorsa Racing (1'57.697)

Giro	Seg.1	Seg.2	Seg.3	Seg.4	T. Giro	km/h	Local Time
1							
2	46.005	43.354	36.778	21.956	2'28.093P	153,2	16:36'17.963
3	25.628	39.876	35.079	21.133	2'01.716	225,0	16:38'19.679
4	24.991	40.677	35.128	21.149	2'01.945	239,5	16:40'21.624
5	24.932	40.507	34.578	21.106	2'01.123	246,0	16:42'22.747
6	24.937	39.843	35.840	3'28.434	5'09.054P	246,6	16:47'31.801
7	40.162	39.272	33.807	21.005	2'14.246P	167,2	16:49'46.047
8	24.629	38.666	33.820	20.947	1'58.062	246,6	16:51'44.109
9	24.519	38.632	33.705	21.025	1'57.881	237,9	16:53'41.990
10	24.272	38.525	33.872	21.028	1'57.697	257,1	16:55'39.687
11	24.709	39.103	33.855	3'43.235	5'20.902P	245,5	17:01'00.589
12	1'33.279	45.862	36.901	22.115	3'18.157P	99,5	17:04'18.746
13	28.737	41.789	35.471	21.922	2'07.919	177,3	17:06'26.665
14	26.261	42.503	34.798	22.015	2'05.577	224,1	17:08'32.242
15	25.631	40.962	34.735	21.794	2'03.122	235,8	17:10'35.364
16	25.498	39.913	35.008	21.024	2'01.443	220,9	17:12'36.807
17	25.431	39.064	33.659	22.001	2'00.155	226,9	17:14'36.962
18	25.079	39.460	33.702			242,2	

63 VSR (1'51.729)

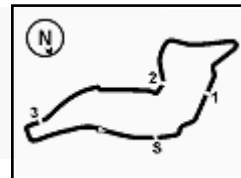
Giro	Seg.1	Seg.2	Seg.3	Seg.4	T. Giro	km/h	Local Time
1							
2	43.551	42.370	35.324	22.029	2'23.274P	165,6	16:42'18.693
3	26.417	40.204	35.090	21.596	2'03.307	220,9	16:44'22.000
4	25.310	39.099	33.794	21.177	1'59.380	251,2	16:46'21.380
5	24.633	39.201	33.912	21.157	1'58.903	254,1	16:48'20.283
6	24.769	38.625	33.875	21.203	1'58.472	247,1	16:50'18.755

75 Colavita Leonardo (1'52.002)

Giro	Seg.1	Seg.2	Seg.3	Seg.4	T. Giro	km/h	Local Time
1							
2	49.643	44.222	39.219	22.385	2'35.469P	137,1	16:34'45.513
3	26.675	41.472	36.175	21.717	2'06.039	228,8	16:36'51.552

31/05/2024

P = Box In/Out - C = Tempo Invalidato


ACI Racing Weekend Imola, 1-2 Giugno 2024
Campionato Italiano Gran Turismo Sprint GT3 - Analisi Tempi Libere 2

Imola Circuit 4.909 m

4 / 4

Giro	Seg.1	Seg.2	Seg.3	Seg.4	T. Giro	km/h	Local Time
4	27.124	41.761	35.660	21.560	2'06.105	222,2	16:38'57.657
5	25.789	39.746	37.344	21.679	2'04.558	238,9	16:41'02.215
6	25.298	39.784	34.594	21.337	2'01.013	246,6	16:43'03.228
7	24.992	39.134	34.981	21.352	2'00.459	251,2	16:45'03.687
8	24.984	39.382	36.597	21.389	2'02.352	251,7	16:47'06.039
9	25.254	39.730	34.487	21.028	2'00.499	245,5	16:49'06.538
10	24.926	38.916	34.035	20.920	1'58.797	254,1	16:51'05.335
11	24.776	38.836	33.811	21.069	1'58.492	252,9	16:53'03.827
12	25.888	39.627	37.090	3'36.944	5'19.549P	199,3	16:58'23.376
13	42.513	41.310	34.300	21.113	2'19.236P	155,8	17:00'42.612
14	24.682	39.166	33.540	20.908	1'58.296	231,8	17:02'40.908
15	24.103	38.254	33.309	20.972	1'56.638	247,7	17:04'37.546
16	25.686	38.261	33.074	20.882	1'57.903	208,1	17:06'35.449
17	26.275	38.345	33.291	21.128	1'59.039	227,4	17:08'34.488
18	24.137	38.476	32.413	2'43.279	4'18.305P	246,0	17:12'52.793
19	38.890	38.517	33.089	20.283	2'10.779P	166,2	17:15'03.572
20	23.332	36.637	31.980	20.053	1'52.002	253,5	17:16'55.574
21	23.158	36.691	32.432	20.309	1'52.590	251,2	17:18'48.164
22	23.526	46.340	35.645			246,6	

88 AF Corse (1'50.335)

Giro	Seg.1	Seg.2	Seg.3	Seg.4	T. Giro	km/h	Local Time
1							
2	55.157	43.084	35.823	22.535	2'36.599P	133,2	16:32'59.241
3	25.866	40.200	34.672	21.640	2'02.378	234,8	16:35'01.619
4	24.749	40.247	34.731	21.124	2'00.851	247,7	16:37'02.470
5	24.422	39.306	34.366	21.110	1'59.204	250,0	16:39'01.674
6	24.608	38.426	34.146	1'20.140	2'57.320P	250,6	16:41'58.994
7	38.910	39.119	35.376	20.934	2'14.339P	176,8	16:44'13.333
8	24.332	38.336	33.228	21.021	1'56.917	251,2	16:46'10.250
9	24.250	38.130	33.228	20.966	1'56.574	252,3	16:48'06.824
10	24.224	38.170	33.659	20.827	1'56.880	252,3	16:50'03.704
11	23.996	38.006	33.046	20.861	1'55.909	253,5	16:51'59.613
12	23.878	38.323	33.514	20.865	1'56.580	254,1	16:53'56.193
13	23.980	38.610	32.957	20.899	1'56.446	255,3	16:55'52.639
14	23.856	37.990	32.916	20.894	1'55.656	254,7	16:57'48.295
15	23.869	38.215	32.762	2'00.074	3'34.920P	254,7	17:01'23.215
16	40.256	39.317	33.611	21.015	2'14.199P	174,5	17:03'37.414
17	24.007	38.026	32.969	20.651	1'55.653	257,1	17:05'33.067
18	23.444	37.296	32.777	20.682	1'54.199	256,5	17:07'27.266
19	23.366	37.135	31.897	20.611	1'53.009	257,1	17:09'20.275
20	23.141	36.731	31.629	20.549	1'52.050	257,1	17:11'12.325
21	22.726	36.577	31.266	20.281	1'50.850	256,5	17:13'03.175
22	22.764	36.290	31.233	20.048	1'50.335	257,8	17:14'53.510
23	22.719	36.421	31.436	20.146	1'50.722	257,8	17:16'44.232
24	23.026	37.221	39.894	20.354	2'00.495	259,0	17:18'44.727
25	22.789	37.421	32.833			258,4	

77 Nova Race Events (1'51.077)

Giro	Seg.1	Seg.2	Seg.3	Seg.4	T. Giro	km/h	Local Time
1							
2	47.584	41.956	36.282	22.140	2'27.962P	130,9	16:41'22.394
3	26.236	40.400	34.968	21.457	2'03.061	218,6	16:43'25.455
4	25.497	39.829	35.057	21.406	2'01.789	244,9	16:45'27.244
5	25.606	39.583	34.550	21.345	2'01.084	243,2	16:47'28.328
6	25.277	39.168	33.975	21.042	1'59.462	248,3	16:49'27.790
7	24.922	38.992	34.279	21.174	1'59.367	251,2	16:51'27.157
8	25.217	38.874	34.166	3'32.220	5'10.477P	248,8	16:56'37.634
9	43.541	41.390	35.394	21.281	2'21.606P	160,7	16:58'59.240
10	25.200	39.842	34.634	21.175	2'00.851	234,3	17:01'00.091
11	25.601	39.157	34.520	21.044	2'00.322	199,3	17:03'00.413
12	24.580	38.785	33.598	20.896	1'57.859	235,8	17:04'58.272
13	24.793	38.466	33.487	20.840	1'57.586	225,0	17:06'55.858
14	24.407	39.183	33.177	20.813	1'57.580	238,9	17:08'53.438
15	24.084	37.748	32.483	20.796	1'55.111	248,8	17:10'48.549
16	23.948	37.740	36.799	2'40.515	4'19.002P	252,3	17:15'07.551
17	40.177	40.091	32.310	19.840	2'12.418P	170,3	17:17'19.969
18	23.149	36.329	32.482	19.898	1'51.858	257,8	17:19'11.827
19	23.057	36.209	31.599	20.212	1'51.077	256,5	17:21'02.904

99 Tresor Audi Sport Italia (1'49.753)

Giro	Seg.1	Seg.2	Seg.3	Seg.4	T. Giro	km/h	Local Time
1							
2	29.736	41.841	37.189	21.445	2'10.211	176,2	16:50'55.365
3	26.367	41.071	36.259	21.411	2'05.108	209,7	16:53'00.473
4	25.805	40.706	35.634	21.266	2'03.411	233,3	16:55'03.884
5	25.909	39.674	33.460	20.851	1'59.894	220,4	16:57'03.778
6	24.758	38.706	33.759	20.830	1'58.053	249,4	16:59'01.831
7	24.325	38.800	34.478	20.957	1'58.560	259,6	17:01'00.391
8	24.648	38.822	33.849	38.158	2'15.477P	237,4	17:03'15.868
9	4'56.109	38.333	32.709	20.824	6'27.975P	175,0	17:09'43.843
10	23.645	37.089	31.488	20.173	1'52.395	259,0	17:11'36.238
11	23.753	36.044	31.627	20.058	1'51.482	229,8	17:13'27.720
12	22.935	35.917	31.408	19.678	1'49.938	260,9	17:15'17.658
13	22.915	35.794	31.441	19.603	1'49.753	260,9	17:17'07.411
14	23.093	37.427	32.196	36.375	2'09.091P	261,5	17:19'16.502

85 Imperiale Sport Car Service (1'50.902)

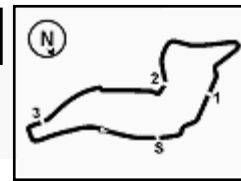
Giro	Seg.1	Seg.2	Seg.3	Seg.4	T. Giro	km/h	Local Time
1							
2	25.831	40.477	35.889	21.275	2'03.472	228,3	16:35'09.665
3	25.952	39.700	35.585	21.113	2'02.350	221,3	16:37'12.015
4	25.481	39.696	34.783	21.137	2'01.097	240,0	16:39'13.112
5	25.125	39.412	35.474	2'08.063	3'48.074P	250,6	16:43'01.186
6	1'05.850	39.461	34.812	21.181	2'41.304P	168,2	16:45'42.490
7	25.369			21.052	1'59.332	206,9	16:47'41.822
8	24.782	38.314	33.317	21.125	1'57.538	243,8	16:49'39.360
9	24.391	38.396	33.383	21.089	1'57.259	246,0	16:51'36.619
10	25.168	39.044	33.386	20.985	1'58.583	233,3	16:53'35.202
11	24.377	39.130	33.870	2'33.754	4'11.131P	253,5	16:57'46.333
12	39.208			21.051	2'11.758P	177,6	16:59'58.091
13	24.464			20.926	1'56.838	228,3	17:01'54.929
14	23.998			20.793	1'56.313	248,8	17:03'51.242
15	23.857			20.623	1'54.970	258,4	17:05'46.212
16	23.797	37.356	32.840	20.616	1'54.609	251,2	17:07'40.821
17	23.626			1'01.387	2'34.200P	254,7	17:10'15.021
18	1'45.580			20.291	3'14.844P	182,4	17:13'29.865
19	22.933			19.957	1'51.165	260,9	17:15'21.030

31/05/2024

P = Box In/Out - C = Tempo Invalidato

Powered by FICr PERUGIA TIMING

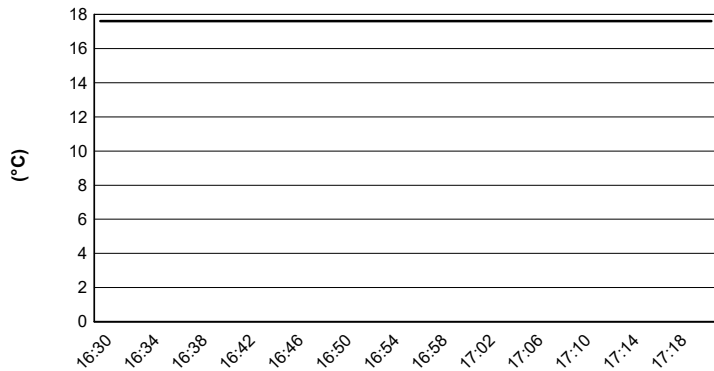




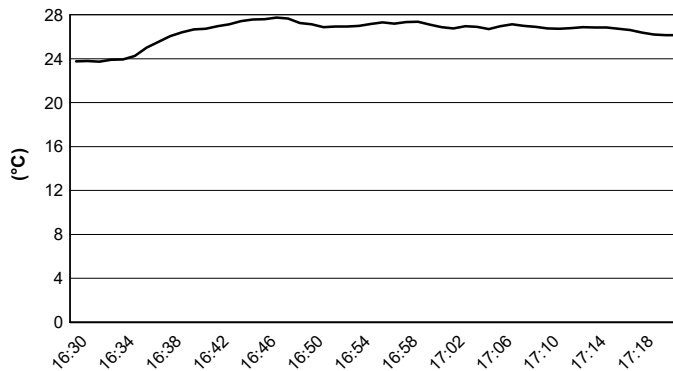
Imola Circuit 4.909 m

ACI Racing Weekend Imola, 1-2 Giugno 2024
Campionato Italiano Gran Turismo Sprint GT3 - Meteo Libere 2
 Session started 16:30 - Session ended 17:21

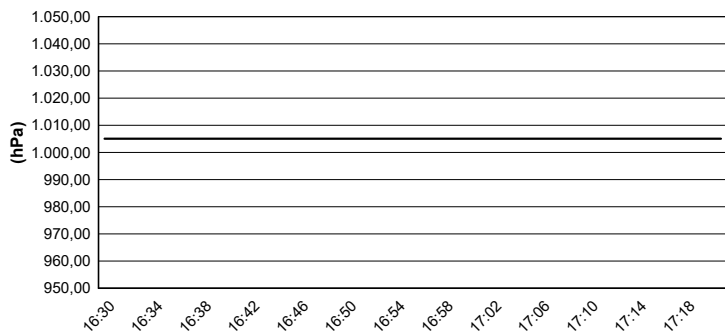
Air Temperature



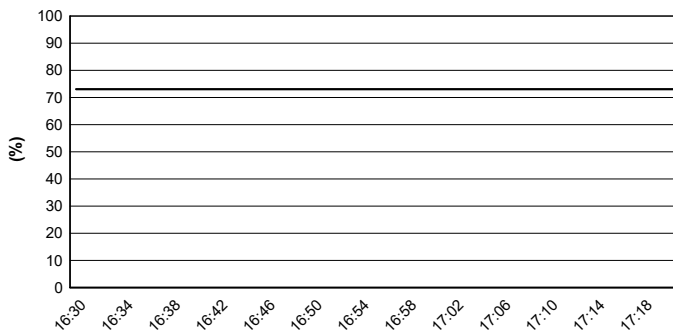
Track Temperature



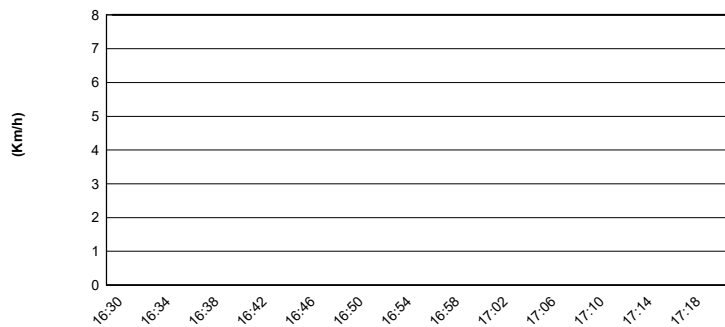
Air Pressure



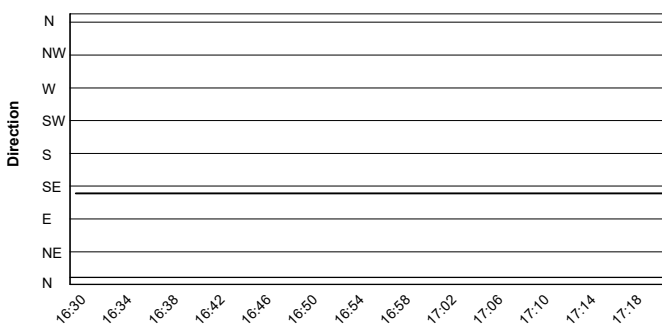
Humidity



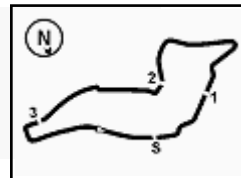
Wind Speed



Wind Direction



31/05/2024

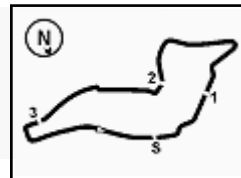


Imola Circuit 4.909 m

ACI Racing Weekend Imola, 1-2 Giugno 2024

Campionato Italiano Gran Turismo Sprint GT3 - Pit Times Libere 2

No.	Concorrente	Auto		Orario Locale	Pit Time
5	L&A Infinity	M.DI GIUSTO	USCITA BOX	16:43'25.438	
			INGRESSO BOX	17:04'01.742	
			USCITA BOX	17:06'33.115	2'31.373
7	BMW Italia Ceccato Racing	J.KLINGMANN	USCITA BOX	16:32'51.650	
			INGRESSO BOX	16:34'54.119	
			USCITA BOX	16:36'29.691	1'35.572
			INGRESSO BOX	16:44'19.543	
			USCITA BOX	16:46'52.162	2'32.619
			INGRESSO BOX	16:54'41.777	
			USCITA BOX	16:56'17.263	1'35.486
8	BMW Italia Ceccato Racing	P.EBRAHIM	USCITA BOX	16:32'50.761	
			INGRESSO BOX	16:41'55.067	
			USCITA BOX	16:43'35.157	1'40.090
			INGRESSO BOX	16:45'38.274	
			USCITA BOX	16:47'02.281	1'24.007
			INGRESSO BOX	16:57'07.286	
			USCITA BOX	16:59'19.138	2'11.852
			INGRESSO BOX	17:05'13.312	
			USCITA BOX	17:07'42.511	2'29.199
			INGRESSO BOX	17:15'13.725	
12	Tresor Audi Sport Italia	P.DELLI GUANTI	USCITA BOX	16:48'00.070	
			INGRESSO BOX	16:54'12.866	
			USCITA BOX	16:55'52.913	1'40.047
			INGRESSO BOX	17:11'14.940	
			USCITA BOX	17:12'57.235	1'42.295
			INGRESSO BOX	17:14'51.751	
16	AKM Motorsport	G.SANDRUCCI	USCITA BOX	16:36'43.923	
			INGRESSO BOX	17:02'44.578	
			USCITA BOX	17:05'00.421	2'15.843
			INGRESSO BOX	17:14'34.627	
			USCITA BOX	17:16'31.621	1'56.994
19	VSR	R.CAZZANIGA	USCITA BOX	16:39'59.722	
			INGRESSO BOX	16:56'02.228	
			USCITA BOX	16:57'29.658	1'27.430
			INGRESSO BOX	16:59'24.753	
			USCITA BOX	17:00'51.925	1'27.172
			INGRESSO BOX	17:08'35.149	
			USCITA BOX	17:10'32.187	1'57.038
			INGRESSO BOX	17:12'22.971	
			USCITA BOX	17:13'52.011	1'29.040
22	Easy Race	E.TRULLI	USCITA BOX	16:49'09.133	
			INGRESSO BOX	16:59'35.044	
			USCITA BOX	17:01'41.263	2'06.219
			INGRESSO BOX	17:20'54.277	
23	Best Lap	L.COLUCCIO			

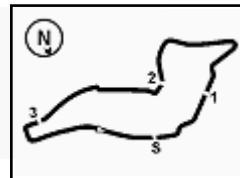


Imola Circuit 4.909 m

ACI Racing Weekend Imola, 1-2 Giugno 2024

Campionato Italiano Gran Turismo Sprint GT3 - Pit Times Libere 2

No.	Concorrente	Auto		Orario Locale	Pit Time
23	Best Lap	L.COLUCCIO	USCITA BOX	16:42'04.583	2'39.118
			INGRESSO BOX	17:02'14.788	
			USCITA BOX	17:04'53.906	
28	Nova Race Events	V.SCARPETTA	USCITA BOX	16:35'05.729	2'02.767
			INGRESSO BOX	16:49'31.475	
			USCITA BOX	16:51'34.242	
			INGRESSO BOX	17:03'33.048	
			USCITA BOX	17:05'33.233	
				2'00.185	
44	Ebimotors	P.VENEROSI PESCIOLINI	USCITA BOX	16:41'46.991	2'36.792
			INGRESSO BOX	17:01'24.781	
			USCITA BOX	17:04'01.573	
			INGRESSO BOX	17:19'59.967	
52	AF Corse	K.LAPPALAINEN	USCITA BOX	16:33'11.152	1'41.918
			INGRESSO BOX	16:49'25.592	
			USCITA BOX	16:51'07.510	
			INGRESSO BOX	16:57'01.540	
			USCITA BOX	16:58'37.963	
			INGRESSO BOX	17:14'06.524	
			USCITA BOX	17:15'50.944	
				1'44.420	
54	Imperiale Sport Car Service	G.FASCICOLO	USCITA BOX	16:34'47.420	6'00.696
			INGRESSO BOX	16:39'15.304	
			USCITA BOX	16:45'16.000	
			INGRESSO BOX	16:55'19.199	
			USCITA BOX	16:58'05.931	
				2'46.732	
55	Nova Race Events	F.JELMINI	USCITA BOX	16:44'27.132	2'49.454
			INGRESSO BOX	16:56'19.682	
			USCITA BOX	16:59'09.136	
			INGRESSO BOX	17:10'40.377	
			USCITA BOX	17:12'01.790	
				1'21.413	
61	AKM Motorsport	A.MCINTOSH	USCITA BOX	16:33'53.099	3'11.198
			INGRESSO BOX	16:48'37.109	
			USCITA BOX	16:51'48.307	
			INGRESSO BOX	17:21'51.023	
63	VSR	A.FABI	USCITA BOX	16:40'09.618	3'35.237
			INGRESSO BOX	16:56'06.876	
			USCITA BOX	16:59'42.113	
			INGRESSO BOX	17:17'20.429	
			USCITA BOX	17:18'41.462	
				1'21.033	
66	VSR	M.MICHELOTTO	USCITA BOX	16:40'27.464	1'35.039
			INGRESSO BOX	16:56'16.238	
			USCITA BOX	16:57'51.277	
			INGRESSO BOX	17:11'20.457	
			USCITA BOX	17:12'43.924	
				1'23.467	



Imola Circuit 4.909 m

ACI Racing Weekend Imola, 1-2 Giugno 2024

Campionato Italiano Gran Turismo Sprint GT3 - Pit Times Libere 2

No. Concorrente	Auto		Orario Locale	Pit Time	
74	Rossocorsa Racing	S.MARAZZI	USCITA BOX	16:34'05.773	
			INGRESSO BOX	16:44'22.188	
			USCITA BOX	16:47'44.340	3'22.152
			INGRESSO BOX	16:57'34.981	
			USCITA BOX	17:01'57.546	4'22.565
			INGRESSO BOX	17:16'34.953	
75	Colavita Leonardo	L.COLAVITA	USCITA BOX	16:32'27.493	
			INGRESSO BOX	16:55'05.036	
			USCITA BOX	16:58'37.086	3'32.050
			INGRESSO BOX	17:10'29.617	
			USCITA BOX	17:13'06.458	2'36.841
			INGRESSO BOX	17:20'51.498	
77	Nova Race Events	L.MAGNONI	USCITA BOX	16:39'10.275	
			INGRESSO BOX	16:53'24.165	
			USCITA BOX	16:56'51.184	3'27.019
			INGRESSO BOX	17:12'46.758	
			USCITA BOX	17:15'21.004	2'34.246
85	Imperiale Sport Car Service	J.BARTHOLOMEW	USCITA BOX	16:30'56.117	
			INGRESSO BOX	16:41'10.916	
			USCITA BOX	16:43'39.831	2'28.915
			INGRESSO BOX	16:55'30.561	
			USCITA BOX	16:57'59.434	2'28.873
			INGRESSO BOX	17:09'30.591	
88	AF Corse	T.BOGUSLAVSKIY	USCITA BOX	16:30'48.063	
			INGRESSO BOX	16:40'56.664	
			USCITA BOX	16:42'12.459	1'15.795
			INGRESSO BOX	16:59'40.414	
			USCITA BOX	17:01'36.667	1'56.253
			INGRESSO BOX	17:20'34.590	
99	Tresor Audi Sport Italia	A.COLA	USCITA BOX	16:46'26.343	
			INGRESSO BOX	17:02'55.647	
			USCITA BOX	17:07'44.909	4'49.262
			INGRESSO BOX	17:18'56.544	